

**UCHWAŁA NR IX/87/2024
RADY MIEJSKIEJ W WOLSZTYNIE**

z dnia 27 listopada 2024 r.

zmieniająca uchwałę nr LXIII/787/2024 w sprawie przystąpienia do sporządzenia miejscowego planu zagospodarowania przestrzennego, w rejonie drogi krajowej nr 32, obręb Karpicko, gmina Wolsztyn

Na podstawie art. 18 ust. 2 pkt 5 ustawy z dnia 8 marca 1990 r. o samorządzie gminnym (Dz. U. z 2024 r., poz. 1465 ze zm.) art. 14 ust. 1, 2 ustawy z dnia 27 marca 2003 r. o planowaniu i zagospodarowaniu przestrzennym (Dz. U. z 2024 r. poz. 1130) uchwała się, co następuje:

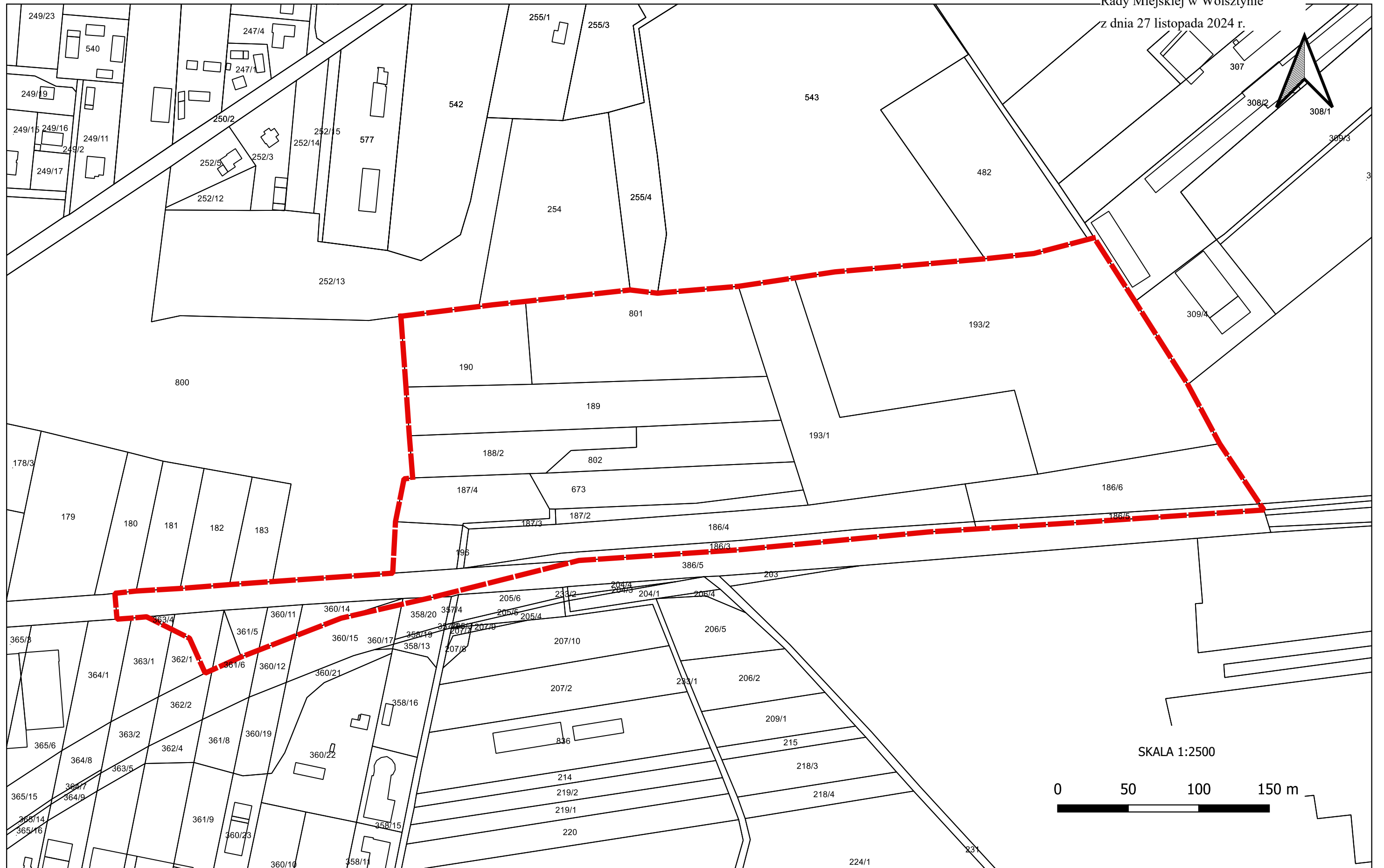
§ 1. W uchwale nr LXIII/787/2024 Rady Miejskiej w Wolsztynie z dnia 27 marca 2024 r. w sprawie przystąpienia do sporządzenia miejscowego planu zagospodarowania przestrzennego, w rejonie drogi krajowej nr 32, obręb Karpicko, gmina Wolsztyn, zmienia się załącznik graficzny w zakresie terenu objętego opracowaniem, na załącznik graficzny stanowiący integralną część niniejszej uchwały.

§ 2. Wykonanie Uchwały powierza się Burmistrzowi Wolsztyna.

§ 3. Uchwała wchodzi w życie z dniem podjęcia.

Przewodniczący Rady
Miejskiej w Wolsztynie

Michał Maruszewski



Uzasadnienie

Zgodnie z art. 14 ust. 1 ustawy z dnia 27 marca 2003 r. o planowaniu i zagospodarowaniu przestrzennym (Dz. U. z 2024 r. poz. 1130), w celu ustalenia przeznaczenia terenów, w tym dla inwestycji celu publicznego oraz określenia sposobów ich zagospodarowania i zabudowy, Rada Miejska zmienia uchwałę nr LXIII/787/2024 w sprawie przystąpienia do sporządzenia miejscowego planu zagospodarowania przestrzennego, w rejonie drogi krajowej nr 32, obręb Karpicko, gmina Wolsztyn. Niniejsza zmiana granic opracowania jest skutkiem podpisanego porozumienia pomiędzy GDDKiA w Poznaniu, Starostą Wolsztyńskim i Gminą Wolsztyn z dnia 17 września 2024 r., w którym wskazano obszar, dla którego Gmina Wolsztyn jest zobligowana opracować miejscowy plan zagospodarowania przestrzennego. W związku z powyższym zmienia się załącznik graficzny w zakresie terenu objętego opracowaniem, na załącznik graficzny stanowiący integralną część niniejszej uchwały. Nowy obszar opracowania obejmuje ok. 11,3 ha.

Dla terenu objętego niniejszą uchwałą nie obowiązuje miejscowy plan zagospodarowania przestrzennego. Zgodnie z obowiązującym studium uwarunkowań i kierunków zagospodarowania przestrzennego dla obszaru objętego uchwałą wskazano kierunek: tereny zabudowy usługowej.

Mając na uwadze powyższe, uzaje się za zasadne zmianę uchwały o przystąpieniu do sporządzenia planu miejscowego we wskazanym obszarze.

Przewodniczący Rady Miejskiej w Wolsztynie

Michał Maruszewski